

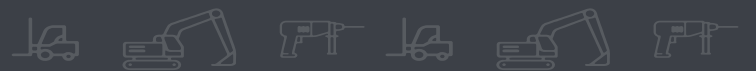
LOCATION DE MATÉRIEL

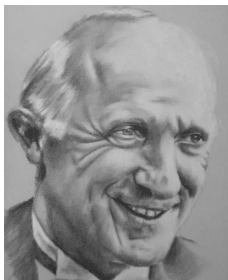


REGIS LOC

Loue
tout
mais pas
n'importe
quoi.

AU SERVICE DES PROFESSIONNELS ET DES PARTICULIERS
DEPUIS 1976





Pierre RÉGIS

Fondateur de la Société
Régis Location

Créée en **1976**, Régis Location est une entreprise française, pionnière dans la location de matériel pour les artisans, les grands groupes du bâtiment, les entreprises de travaux publics, et les particuliers. Implantée sur le nord-ouest, le sud-ouest et le sud-est, grâce à une expansion progressive, la société Régis Location dispose aujourd'hui d'un réseau de 52 agences de proximité dont 5 agences Bungalows.

- 1957** – Pierre Régis se met à son compte. Création de la société «Ets Pierre Régis» à Montville en Normandie qui devient Régis BTP. L'objet de la société est la vente et la réparation de matériel pour les Bâtiments et les Travaux Publics.
- 1976** – Création de REGIS LOCATION. L'objet de la société est la location de matériel sans chauffeur.
- 1989** – Vente de Régis BTP.
- 1990** – Forte de **20 agences**, la société Régis Location gère son matériel au niveau national.
- 1992** – Création de Régis Location dans le Sud de la France.
- 2000** – Mise en place de la **charte qualité** Régis Location de type ISO2002.
- 2012** – Recentrage des activités sur 3 grandes régions : Normandie, Sud-Ouest et Sud-Est
- 2016** – Rachat et détention total du capital de Régis Location par **Nicolas Régis, fils de Pierre.**
- 2018** – Régis Location modernise son image avec sa nouvelle enseigne **Régis Loc.**

Régis Loc, entreprise citoyenne. Savoir anticiper et répondre à la demande croissante de nos clients en matière de HQE (Haute Qualité Environnementale), est une ambition clairement affichée chez Régis Loc.

En mettant en place dans chacun de nos sites un tri sélectif de nos déchets spéciaux (filtres à huile, huiles usagées, batteries...), au moyen de contenants spécifiques à chacun de ces déchets. L'éco-attitude est donc une réalité chez Régis Loc.

Régis Loc, une entreprise proche de ses clients.

Soucieuse de la satisfaction de sa clientèle, elle se compose de professionnels spécialement formés pour répondre au mieux aux besoins de ses clients.

Des investissements importants sont réalisés chaque année afin de renouveler le parc matériel et de pouvoir proposer à ses clients du matériel performant, de qualité.

Régis Loc c'est aujourd'hui : un parc de 6500 matériels à la location réparti dans 52 agences, 5 agences bungalows et plus de 200 employé(e)s dirigé(e)s par **Nicolas Régis** qui perpétue la tradition familiale.



CAMION BENNE



REMORQUE PORTE
ENGIN JUSQU'À 3,5 TONNES



ABRI DE CHANTIER



NACELLE ARTICULÉE 12M



NACELLE MÂT
VERTICAL 10M



NACELLE PLATEFORME
JUSQU'À 14M



NACELLE TÉLESCOPIQUE
ARTICULÉE 4X4 DE 12 À 20M



CHARIOT TÉLESCOPIQUE
DE 4 À 18M



CHARIOT FRONTAL



MRT TÉLESCOPIQUE
ROTATIF 21M



MICRO PELLE
800 KG



MINI-PELLE DE 1,5 TONNES
À 3,5 TONNES



MINI-PELLE DE 5 TONNES
À 12 TONNES



PELLE SUR PNEUS
DE 6 À 10 TONNES



BRH

(OPTION SUR PELLE
À CHENILLE)



DUMPER 600 À 4000 L



CHARGEUSE



TRACTOPELLE



ROULEAU DE 1M À 2,15M



PILONNEUSE



ROULEAU 2 BILLES 0,65M



PLAQUE VIBRANTE
DE 60 À 750KG



BROYEUR DE BRANCHES



MOTOBINEUSE



TRONÇONNEUSE



MINI-TRANCHEUSE



TARIÈRE



DÉBROUSAILLEUSES



PERFORATEUR
BURINEUR



MARTEAU
PIQUEUR



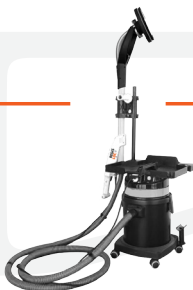
BORDUREUSE À
PARQUET



PONCEUSE À
PARQUET



LÈVE PLAQUE



PONCEUSE GIRAFE



GRUPE ÉLECTROGÈNE
DE 3 À 6 KVA



GRUPE ÉLECTROGÈNE
DE 15 À 300 KVA



SCIE À SOL



PONCEUSE À SOL



CAROTTEUSE



BÉTONNIÈRE



AIGUILLE VIBRANTE



SABLEUSE



BRISE BÉTON



COMPRESSEUR
DE 2 500 L À 3500 L



COMPRESSEUR
DE 5000 À 25 000 L



FEUX TRICOLORES TEMPO



LASER DE CANALISATION



NIVEAU LASER



DÉSHUMIDIFICATEUR



POMPE À CABLE



NETTOYEUR HP 130 BARS



NETTOYEUR HP 200 BARS



NETTOYEUR HP 300 BARS

PLATEFORME BUNGALOWS

0 806 802 500

Cavaillon (84) - Flers (61) - Marmande (47)
 Malemort (19) - Angoulême (16)



Bureau, vestiaire, réfectoire, salle de réunion... les bungalows Régis Loc sont particulièrement adaptés à la construction de bureaux, de postes de sécurité ou encore de salles de réunion pour des besoins provisoires ou définitifs.



Vente de Matériel



Ce que nous louons,
nous le vendons !



Espace de Vente



Un espace de vente avec une large gamme d'articles pour vos travaux et chantiers, est à votre disposition dans chacune de nos agences Régis Loc.

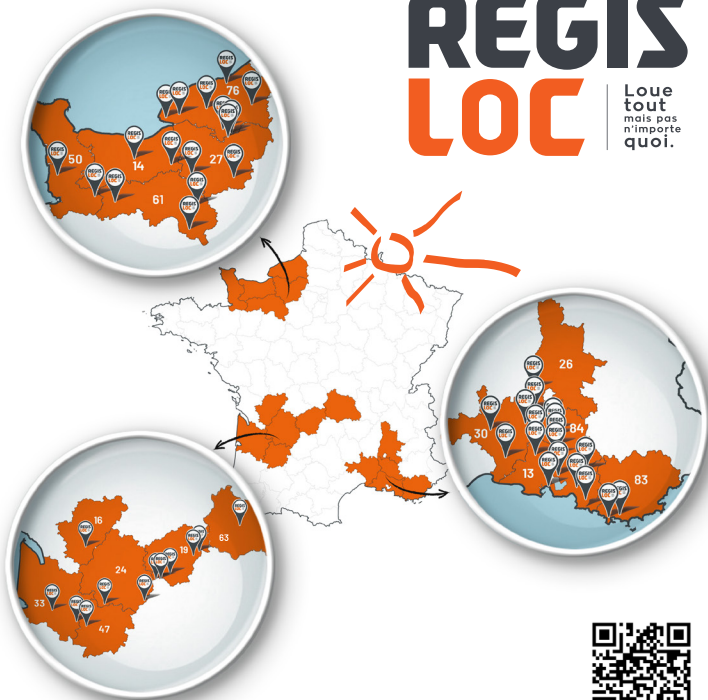
Parce que nos clients sont uniques et que nous sommes exigeants sur la qualité, nous travaillons en confiance avec les partenaires les plus prestigieux !





REGIS LOC

Loue
tout
mais pas
n'importe
quoi.



site internet

v1

RÉGION SUD

AIX LES MILLES	04.42.24.23.24
ALÈS	04.66.55.74.73
AUBIGNAN	04.90.62.70.09
AVIGNON	04.90.87.33.00
BAGNOLS SUR CÈZE	04.66.89.23.26
BOLLÈNE	04.32.80.25.14
CARPENTRAS	04.90.60.56.99
CAVAILLON	04.90.78.68.90
GRAVESON	04.90.95.72.04
ISTRES	04.42.05.61.43
LA-SEYNE-SUR-MER	04.94.87.15.85
LA-VALETTE-DU-VAR	04.94.21.05.31
L'ISLE SUR LA SORGUES	04.90.38.42.01
MARSEILLE	04.91.87.81.81
MONTÉLIMAR	04.75.52.22.22
NÎMES	04.66.21.05.77
PERTUIS	04.90.09.56.56
SALON DE PROVENCE	04.90.17.02.80

RÉGION NORD

BERNAY	02.32.46.46.00
CAEN	02.31.72.02.02
COUTANCES	02.33.07.28.28
DARNÉTAL	02.35.08.46.46
DIEPPE	02.35.06.16.16
ÉVREUX	02.32.33.77.00
FLERS	02.33.65.64.66
GONFREVILLE-L'ORCHER	02.35.24.04.01
L'AIGLE	02.33.34.38.38
LISIEUX	02.31.32.09.18
MORTAGNE-AU-PERCHE	02.33.25.66.06
NEUFCHÂTEL-EN-BRAY	02.35.94.20.20
ST-JEAN-DU-CARDONNAY	02.35.76.66.66
ST-ROMAIN-DE-COLBOSC	02.35.20.00.17
SOTTEVILLE-LÈS-ROUEN	02.35.63.11.84
VIRE	02.31.67.00.60
YVETOT	02.35.95.11.11

RÉGION OUEST-CENTRE

BERGERAC	05.53.23.60.70
CADAUJAC/BORDEAUX	05.56.30.80.06
COMBRESSOL	05.55.94.24.19
LA COURONNE/ANGOULÈME	05.45.67.10.18
LA RÉOLE	05.56.71.09.11
LEMPDES/CLERMONT-F.	04.73.61.96.02
MALEMORT-SUR-CORREZE	05.55.74.24.40
MARMANDE	05.53.89.64.00
SARLAT-LA-CANÉDA	05.53.30.32.60
TULLE	05.55.20.94.94
USSAC/BRIVE	05.55.87.85.95
USSEL	05.55.72.89.66

PLATEFORME BUNGALOWS

ANGOULÈME	
CAVAILLON	
FLERS	
MALEMORT/BRIVE	0 806 802 500
MARMANDE	

www.regisloc.fr

contact@regisloc.fr